

## BHU LINEMED PREMIUM

Modern lighting in hospital wards, outpatient clinics and other health care institutions is not just the question of general ambient lighting. Modern buildings require special devices which combine elements of lighting together with life rescuing equipment in one installation. The bed head system is certainly a device of this kind. With its modern design and high quality material used for its construction as well as possibility of installation to it different kinds of equipment makes the system a helpful instrument for patients and medical staff.

Bei der modernen Beleuchtung der Krankenzimmer in Krankenhäusern, Polikliniken und anderen medizinischen Einrichtungen handelt es sich nicht nur um die allgemeine Beleuchtung. In modernen Anlagen verlangt man Geräte, die in sich Beleuchtungselemente mit lebensrettenden Elementen vereinigen. Zu dieser Ausstattung gehören Leuchten, die sich über Betten befinden. Moderne Stoffe und Design in Verbindung mit Geräten, die man in dieser Ausstattung installieren kann, stellen eine große Hilfe für den Patienten und das Personal dar.

L'éclairage moderne des salles des malades aux hôpitaux, dans les dispensaires et dans d'autres bâtiments médicaux ce n'est pas seulement l'éclairage général. On exige des bâtiments modernes des appareils qui peuvent connecter les éléments de l'éclairage avec les éléments qui sauvent la vie. Les luminaires au-dessus du lit appartiennent à ce type des appareils. Les matériaux modernes et le design connectés avec les appareils qu'on peut installer dans cet appareil constituent un grand support pour le patient et pour le personnel médical.

# BHU LINEMED PREMIUM

## Features/Konstruktion/La construction

BHU Linemed bedside panel is designed for installations in hospital wards. Solution compiling the function of lighting, power, calling system.

The panel provides:

1. reflected general lighting
2. local lighting for treatment and reading
3. night mode
4. 230V electric sockets
5. IT sockets
6. potential compensation socket
7. light switch

The whole panel made from aluminum profiles, powder coated in white. RAL option available. Antibacterial coating over the panel. Shutters of the lighting element made from PLX - PMMA opal shutter. There is possibility to equip panel with the nurse call system of any manufacturer.

Panel version available in PREMIUM option, enriched with:

1. LED modules equipment with CRI90
2. Prolonged warranty period

Other versions and configurations of the product carried out according to individual needs of the Client.

Ein am Bett zu installierendes Paneel BHU Linemed, ist für Krankenzimmer ausgelegt. Es handelt sich um eine Lösung, die die Beleuchtungs- und Energieversorgungsfunktion mit einem Rufsystem.

Das Paneel bietet folgende Funktionalitäten an:

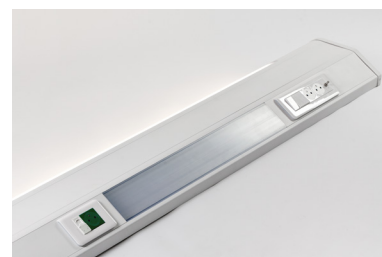
1. allgemeine Beleuchtung des Raums mit reflektiertem Licht
2. punktuelle Beleuchtung für Untersuchungen und zum Lesen
3. Nachtbeleuchtung
4. Elektrosteckdosen 230V
5. IT-Dosen
6. Potentialausgleich
7. Beleuchtungsschalter

Das ganze Paneel ist aus pulverbeschichteten Aluminiumprofilen hergestellt, die standardmäßig weiß gestrichen sind. Erhältlich sind auch andere Optionen aus der RAL-Palette. Das Paneel wurde mit einer antibakteriellen Schicht überzogen. Abdeckungen des leuchtenden Teils wurden aus PLX hergestellt - opalisierende Abdeckung PMMA. Es ist möglich das Paneel mit einem Rufsystem eines beliebigen Herstellers auszustatten.

Die PREMIUM-Ausführung des Paneels, die auch erhältlich ist, wurde um nachstehende Elemente ergänzt:

1. Ausstattung mit LED-Modulen mit CRI90
2. Verlängerte Garantiefrist

Sonstige Ausführungen/Konfigurationen des Produktes werden auf individuelle Kundenanfrage geliefert und bedarfsgerecht gestaltet.



### WARNING!

Technical data may be changed. Photos of the luminaires may differ from reality. Last updated 17.04.2019. Other options of the luminaire available on request.

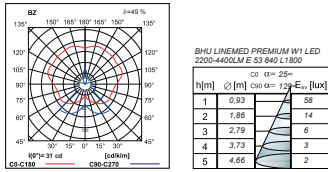
### ACHTUNG!

Technische Daten können verändert werden. Abbildungen der Leuchten können von der Wirklichkeit abweichen. Die letzte Aktualisierung fand am 17.04.2019 statt. Andere Optionen der Leuchte sind nach Anfrage erhältlich.

# BHU LINEMED PREMIUM

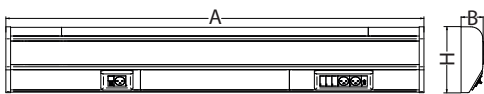
## BHU LINEMED PREMIUM

BHU LINEMED PREMIUM W1  
LED 2200-4400LM E 53 840  
L1800

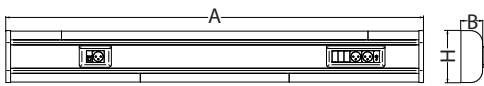


### Dimensions/Abmessungen/Les dimensions

BHU LINEMED PREMIUM W1

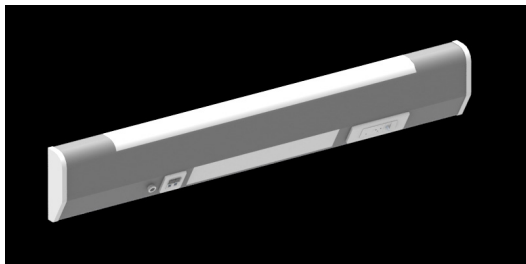


BHU LINEMED PREMIUM W2



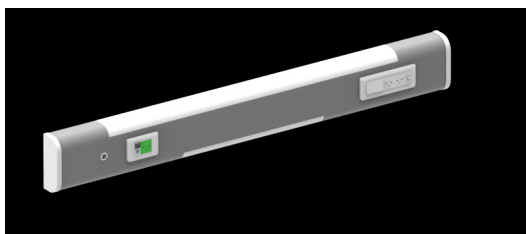
TYPE	A (mm)	B (mm)	h (mm)
BHU LINEMED PREMIUM W1 1200	1200	83	252
BHU LINEMED PREMIUM W2 1200	1200	83	199
BHU LINEMED PREMIUM W1 1600	1600	83	252
BHU LINEMED PREMIUM W2 1600	1600	83	199
BHU LINEMED PREMIUM W1 1800	1800	83	252
BHU LINEMED PREMIUM W2 1800	1800	83	199

BHU LINEMED PREMIUM W1



W1 - version of the luminaire with equipment mounted on the inclined front cover

BHU LINEMED PREMIUM W2



W2 - version with reduced height, with equipment mounted on the front cover

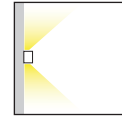
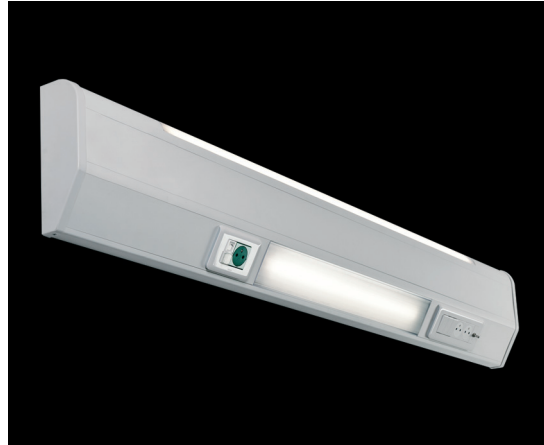
## Luminaire options/Leuchtenoptionen/Les options des couleurs

### Diffuser/Diffusoren/Diffuseurs:

PLX PMMA opal diffuser  
PMMA opal / diffuseur opale PMMA

### Control gears/Vorschaltgeräte/Ballasts:

E driver  
EVG / ballast électronique



TYPE	PFMV	Φ [m]	Local lighting/General lighting Örtliche Beleuchtung/allgemeine Beleuchtung L'éclairage nocturne/ L'éclairage général
BHU LINEMED PREMIUM W1 1200	43 W	1300/4400	LED <input type="checkbox"/>
BHU LINEMED PREMIUM W1 1200	73 W	1300/8800	LED <input type="checkbox"/>
BHU LINEMED PREMIUM W1 1200	48 W	2200/4400	LED <input type="checkbox"/>
BHU LINEMED PREMIUM W1 1200	78 W	2200/8800	LED <input type="checkbox"/>
BHU LINEMED PREMIUM W2 1200	43 W	1300/4400	LED <input type="checkbox"/>
BHU LINEMED PREMIUM W2 1200	73 W	1300/8800	LED <input type="checkbox"/>
BHU LINEMED PREMIUM W2 1200	48 W	2200/4400	LED <input type="checkbox"/>
BHU LINEMED PREMIUM W2 1200	78 W	2200/8800	LED <input type="checkbox"/>
BHU LINEMED PREMIUM W1 1600	43 W	1300/4400	LED <input type="checkbox"/>
BHU LINEMED PREMIUM W1 1600	73 W	1300/8800	LED <input type="checkbox"/>
BHU LINEMED PREMIUM W1 1600	48 W	2200/4400	LED <input type="checkbox"/>
BHU LINEMED PREMIUM W1 1600	78 W	2200/8800	LED <input type="checkbox"/>
BHU LINEMED PREMIUM W2 1600	43 W	1300/4400	LED <input type="checkbox"/>
BHU LINEMED PREMIUM W2 1600	73 W	1300/8800	LED <input type="checkbox"/>
BHU LINEMED PREMIUM W2 1600	48 W	2200/4400	LED <input type="checkbox"/>
BHU LINEMED PREMIUM W2 1600	78 W	2200/8800	LED <input type="checkbox"/>
BHU LINEMED PREMIUM W1 1800	43 W	1300/4400	LED <input type="checkbox"/>
BHU LINEMED PREMIUM W1 1800	73 W	1300/8800	LED <input type="checkbox"/>
BHU LINEMED PREMIUM W1 1800	48 W	2200/4400	LED <input type="checkbox"/>
BHU LINEMED PREMIUM W1 1800	78 W	2200/8800	LED <input type="checkbox"/>
BHU LINEMED PREMIUM W2 1800	43 W	1300/4400	LED <input type="checkbox"/>
BHU LINEMED PREMIUM W2 1800	73 W	1300/8800	LED <input type="checkbox"/>
BHU LINEMED PREMIUM W2 1800	48 W	2200/4400	LED <input type="checkbox"/>
BHU LINEMED PREMIUM W2 1800	78 W	2200/8800	LED <input type="checkbox"/>

Available colour of the light / Erhältliche Lichtfarbe / La couleur de la lumière accessible: 830/840

SDCM=3

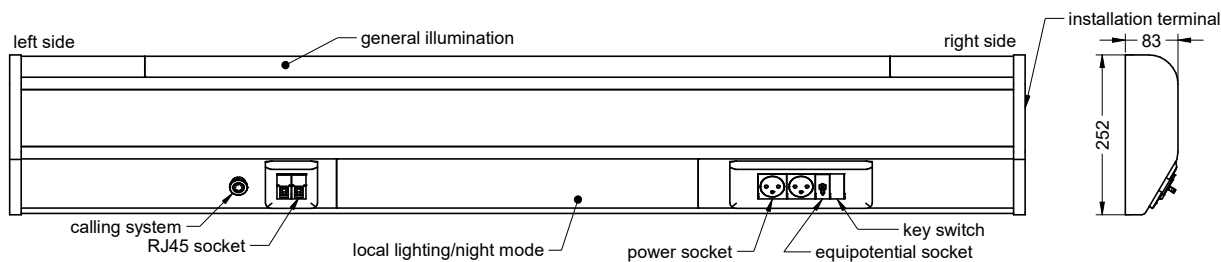
Lifetime of LED sources / Lebensdauer LED / Durabilité de LED - 60000 h (L80/B10)

Operating temperature range / Temperaturbereich der Leuchte im Betrieb / L'amplitude de la température de fonctionnement des luminaires: 5° C - 30° C

The power shown refers to the whole system (tolerance +/- 10%).  
Die Leistung bezieht sich auf das gesamte System (Toleranz +/-10%).  
La puissance appliquée à l'ensemble du système (tolérance +/- 10%).

The given luminous flux refers to LED light sources (tolerance +/- 10% depends on the value of the colour temperature).  
Der angegebene Lichtstrom betrifft die LED-Module (Toleranz +/- 10% abhängig von der Farbtemperatur).  
Compte tenu du flux lumineux se réfère aux diodes électroluminescentes (10% de tolérance en fonction de la température de couleur).

INDICATIONS W1



BHU LINEMED W1-1-P-1x8800-1x2200-1xON-3-1-1EP-3-B-SP E 34 840 L=1600  
 BHU LINEMED W1

version of implementation:  
 1 bed - 1  
 2 beds - 2

installation terminal:  
 left side - L  
 rightside - P

general illumination:  
 LED 1300-8800 [lm] - Lx[Im]  
 (L - bed amount)  
 (Im - luminous flux)  
 (B - lack)

local illumination:  
 LED 650-4400 [lm] - Lx[Im]  
 (L - bed amount)  
 (Im - luminous flux)  
 (B - lack)

night mode:  
 LED - LxON  
 lack - B  
 (L - bed amount)  
 (ON - night mode)

power socket:  
 \* quantity - X  
 lack - B

RJ45 socket:  
 \* quantity - X  
 lack - B

equipotential socket:  
 \* quantity - XEP  
 lack - B

key switch:  
 \* quantity - X  
 lack - B

PPG (gas outlet):  
 lack - B

calling system:  
 \*adaptation to calling system - SP  
 lack - B

\* - contact to the manufacturer is required

Control gear (drivers):  
 \* elektronical driver - E  
 \* DIM 1-10V driver - ED  
 \* DIM DALI driver - EDD  
 \* TOUCH DIM driver - EDT  
 \* DIM DSI driver - EDS  
 lack - B

Body colours:  
 \* white (RAL9016) - 34  
 \* dark grey (RAL9007) - 22  
 \* grey (RAL9006) - 21  
 \* black (RAL9005) - 04

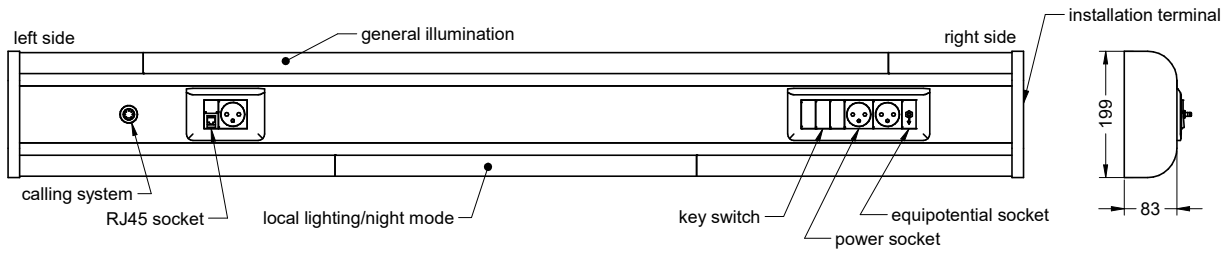
LED parameters (CRI and colour of the light):  
 \* CRI>80, 4000K - 840  
 \* CRI>80, 3000K - 830

Length in mm:  
 \* suggested 1600mm and multiplication - 1600

5



INDICATIONS W2



BHU LINEMED W2-1-P-1x8800-1x2200-1xON-3-1-1EP-3-B-SP E 34 840 L=1600  
 BHU LINEMED W2

version of implementation:  
 1 bed - 1  
 2 beds - 2

installation terminal:  
 left side - L  
 rightside - P

general illumination:  
 LED 1300-8800 [lm] - Lx[lm]  
 (L - bed amount)  
 (lm - luminous flux)  
 (B - lack)

local illumination:  
 LED 650-4400 [lm] - Lx[lm]  
 (L - bed amount)  
 (lm - luminous flux)  
 (B- lack)

night mode:  
 LED - LxON  
 lack - B  
 (L - bed amount)  
 (ON - night mode)

power socket:  
 \* quantity - X  
 lack - B

RJ45 socket:  
 \* quantity - X  
 lack - B

equipotential socket:  
 \*quantity - XEP  
 lack - B

key switch:  
 \* quantity - X  
 lack - B

PPG (gas outlet):  
 lack - B

calling system:  
 \*adaptation to calling system - SP  
 lack - B

\* - contact to the manufacturer is required

Control gear (drivers):  
 \* elektronical driver - E  
 \* DIM 1-10V driver - ED  
 \* DIM DALI driver - EDD  
 \* TOUCH DIM driver - EDT  
 \* DIM DSI driver - EDS  
 lack - B

Body colours:  
 \* white (RAL9016) - 34  
 \* dark grey (RAL9007) - 22  
 \* grey (RAL9006) - 21  
 \* black (RAL9005) - 04

LED parameters (CRI and colour of the light):  
 \* CRI>80, 4000K - 840  
 \* CRI>80, 3000K - 830

Length in mm:  
 \* suggested 1600mm and multiplication - 1600

